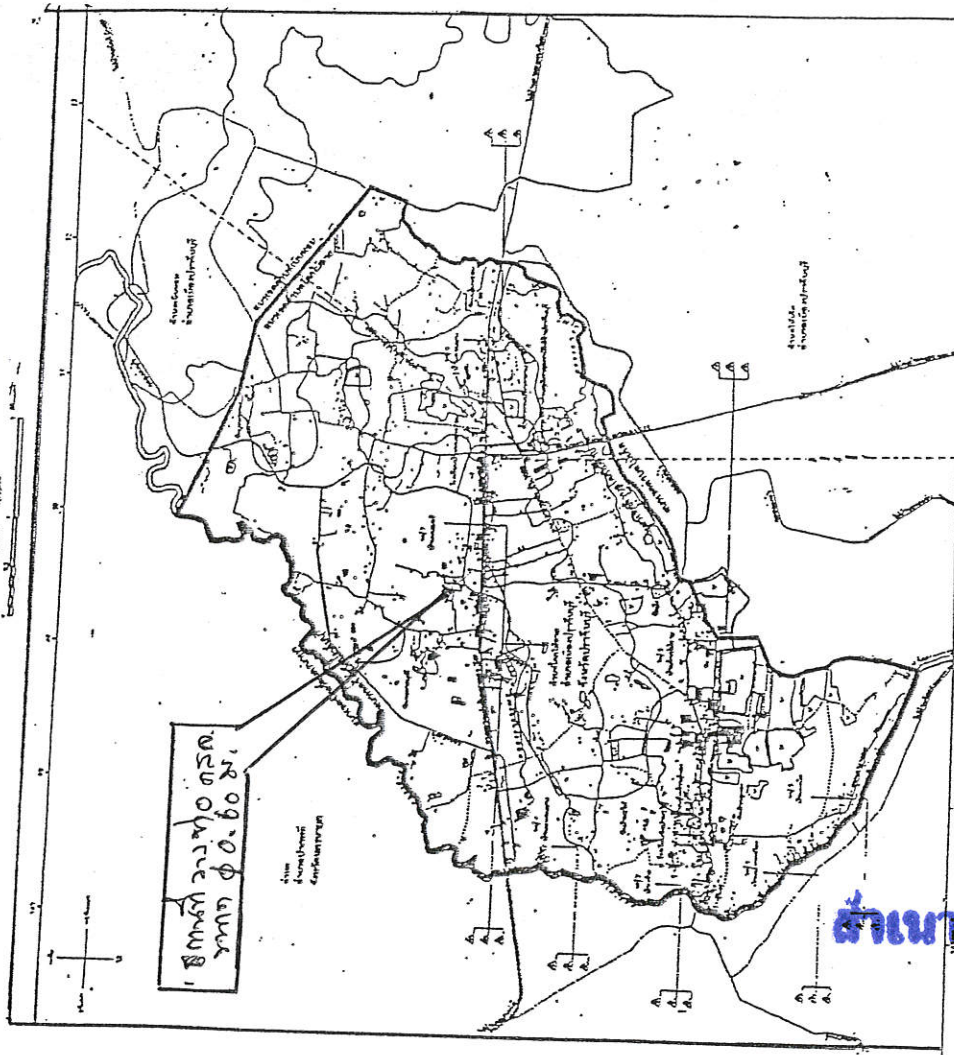


๑. ลักษณะพื้นที่ (พื้นที่ราบ, พื้นที่ลาดชัน, พื้นที่ภูเขา) ลักษณะพื้นที่: <b>พื้นที่ราบ</b> ความลาดชัน: <b>๑.๐๐%</b>	๒. ลักษณะดิน (ดินร่วนซุย, ดินเหนียว, ดินปนทราย) ลักษณะดิน: <b>ดินร่วนซุย</b>	๓. ลักษณะภูมิอากาศ (อากาศร้อนชื้น, อากาศแห้ง) ลักษณะภูมิอากาศ: <b>อากาศร้อนชื้น</b>	๔. ลักษณะน้ำ (น้ำไหล, น้ำนิ่ง) ลักษณะน้ำ: <b>น้ำนิ่ง</b>	๕. ลักษณะป่าไม้ (ป่าดิบชื้น, ป่าเบญจพรรณ) ลักษณะป่าไม้: <b>ป่าดิบชื้น</b>	๖. ลักษณะสิ่งปลูกสร้าง (บ้านเรือน, โรงงาน, วัด) ลักษณะสิ่งปลูกสร้าง: <b>บ้านเรือน</b>	๗. ลักษณะถนน (ถนนลาดยาง, ถนนดิน) ลักษณะถนน: <b>ถนนดิน</b>	๘. ลักษณะสาธารณูปโภค (ไฟฟ้า, น้ำประปา) ลักษณะสาธารณูปโภค: <b>มี</b>	๙. ลักษณะการเกษตร (ปลูกข้าว, ปลูกผลไม้) ลักษณะการเกษตร: <b>ปลูกข้าว</b>	๑๐. ลักษณะการใช้ที่ดิน (ที่ดินทำกิน, ที่ดินว่างเปล่า) ลักษณะการใช้ที่ดิน: <b>ที่ดินทำกิน</b>
--	---	--	---	--	--	--	--	--	---



๑. ลักษณะพื้นที่ (พื้นที่ราบ, พื้นที่ลาดชัน, พื้นที่ภูเขา)

๒. ลักษณะดิน (ดินร่วนซุย, ดินเหนียว, ดินปนทราย)

๓. ลักษณะภูมิอากาศ (อากาศร้อนชื้น, อากาศแห้ง)

๔. ลักษณะน้ำ (น้ำไหล, น้ำนิ่ง)

๕. ลักษณะป่าไม้ (ป่าดิบชื้น, ป่าเบญจพรรณ)

๖. ลักษณะสิ่งปลูกสร้าง (บ้านเรือน, โรงงาน, วัด)

๗. ลักษณะถนน (ถนนลาดยาง, ถนนดิน)

๘. ลักษณะสาธารณูปโภค (ไฟฟ้า, น้ำประปา)

๙. ลักษณะการเกษตร (ปลูกข้าว, ปลูกผลไม้)

๑๐. ลักษณะการใช้ที่ดิน (ที่ดินทำกิน, ที่ดินว่างเปล่า)

๑.๐๐% ความลาดชัน

**ตำแหน่งถูกต้อง**

**นายกิจ จารทอง  
ผู้อำนวยการกองช่าง**

จัดทำโดย: นายกิจ จารทอง



วัตถุประสงค์  
 วัตถุประสงค์  
 วัตถุประสงค์

วัตถุประสงค์  
 วัตถุประสงค์  
 วัตถุประสงค์

วัตถุประสงค์  
 วัตถุประสงค์  
 วัตถุประสงค์

วัตถุประสงค์  
 วัตถุประสงค์  
 วัตถุประสงค์

วัตถุประสงค์  
 วัตถุประสงค์  
 วัตถุประสงค์

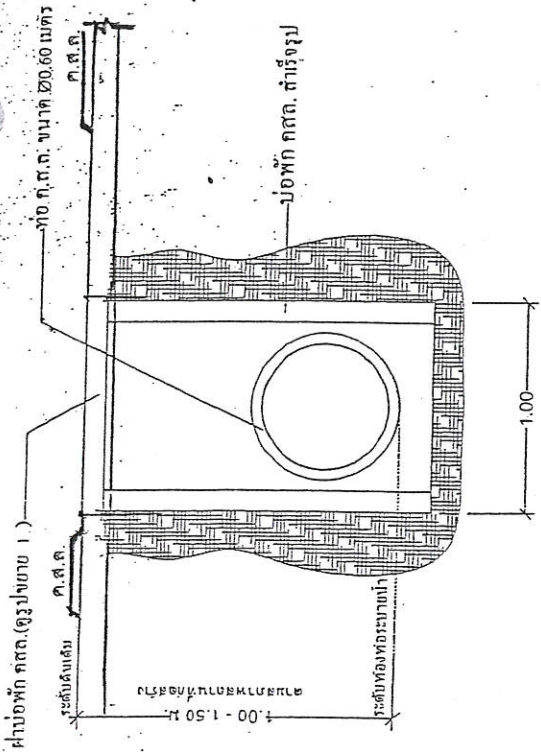
วัตถุประสงค์  
 วัตถุประสงค์  
 วัตถุประสงค์

วัตถุประสงค์  
 วัตถุประสงค์  
 วัตถุประสงค์

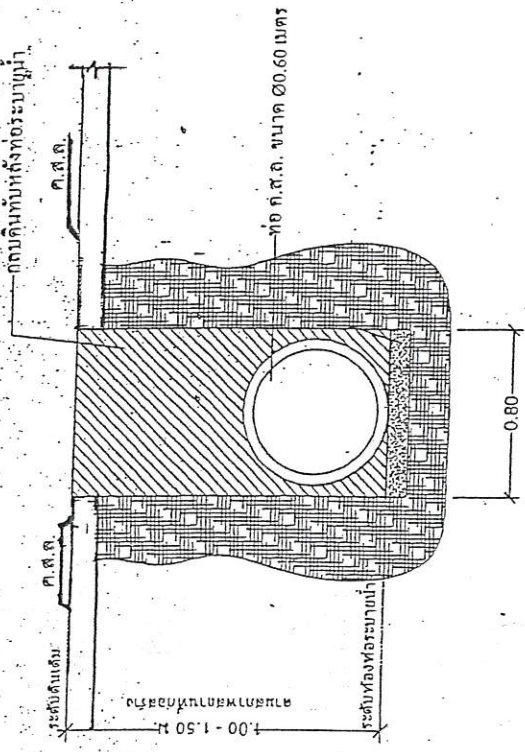
วัตถุประสงค์  
 วัตถุประสงค์  
 วัตถุประสงค์

วัตถุประสงค์  
 วัตถุประสงค์  
 วัตถุประสงค์

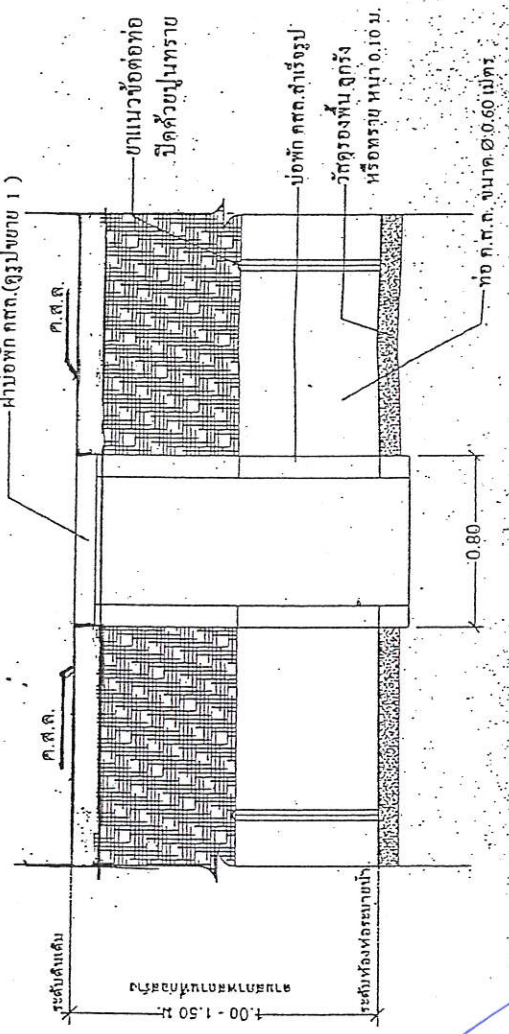
วัตถุประสงค์  
 วัตถุประสงค์  
 วัตถุประสงค์



รูปตัด-ขยาย วางท่อ และ บ่อพัก 2-2



รูปตัด-ขยาย วางท่อ 3-3



รูปตัด-ขยาย วางท่อ และ บ่อพัก 4-4

คำแนะนำของ

นายวิชาญ ช่างเขียน  
ผู้ควบคุมการก่อสร้าง



อบต. โคกไผ่ลาย  
อำเภอเมืองปราจีนบุรี  
จังหวัดปราจีนบุรี

โครงการ

ก่อสร้างระบบประปาหมู่บ้าน  
ฝ. 0.60 ม. หรือ 60 ม.  
แบบที่ 7

แบบ

งานละเอียดประกอบแบบแปลนมาตรฐาน  
สำหรับโครงการ อบต.

อนุมัติ นายกอบต. โคกไผ่ลาย

*(Signature)*

(นายปราโมทย์ สิงห์กุล)

ตำแหน่ง ปลัด อบต.

ชื่อ  
สมัคร ธรรมรักษ์ธรรม  
1824 ๒๖

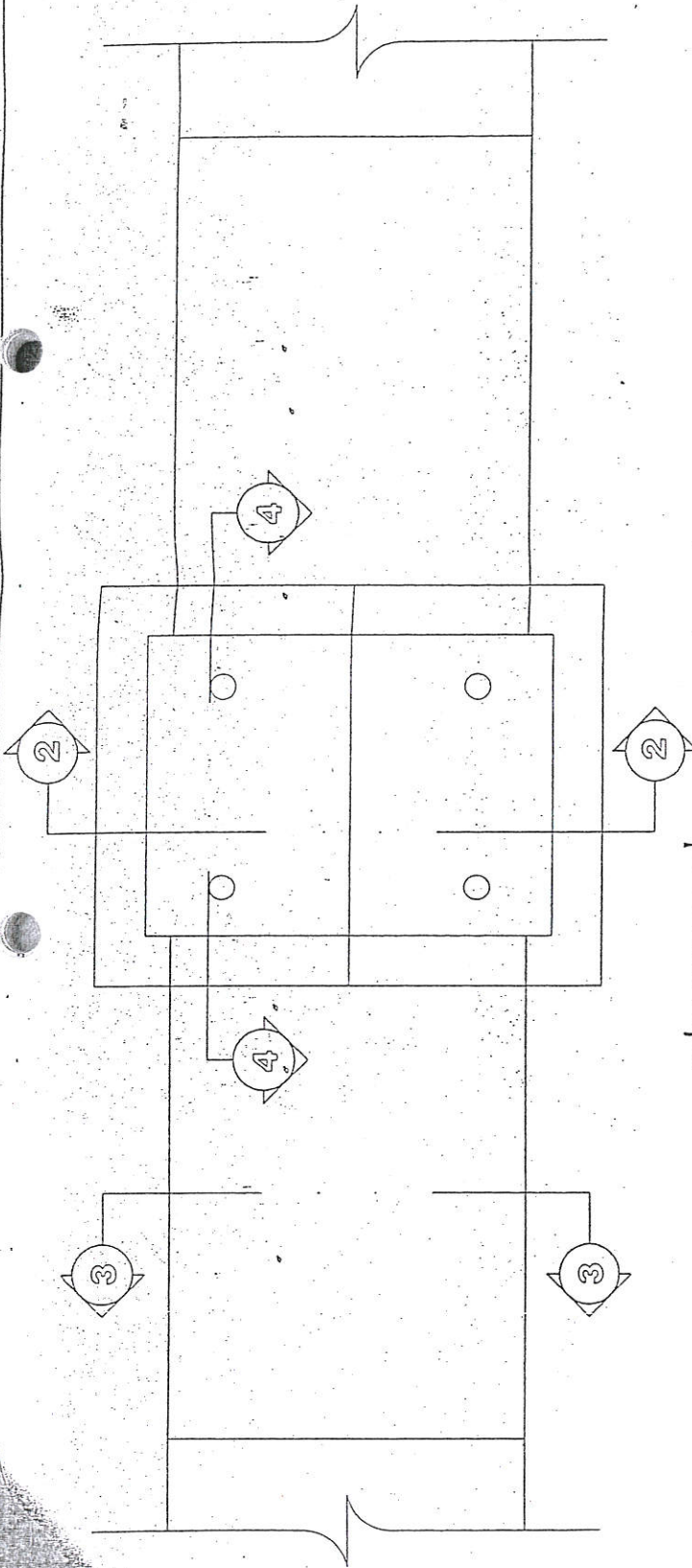
(นายบรรณิก ขาวมอ)

แบบแปลนใช้แทนที่

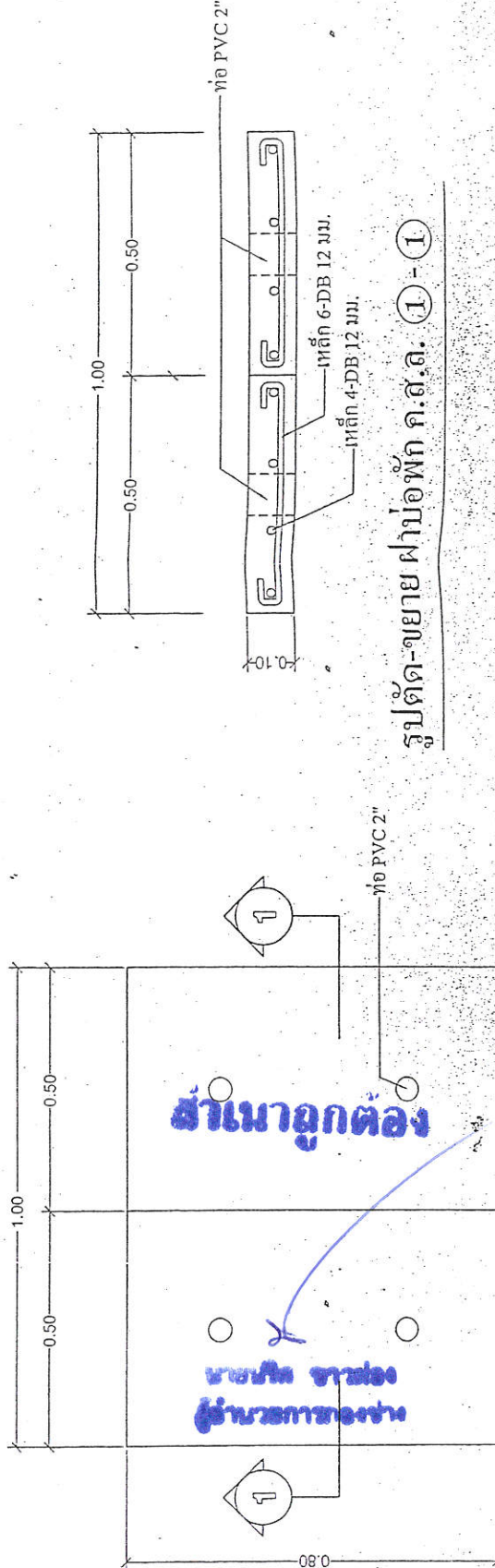
NO SCALE

ไม่ประสงค์

แบบที่



แปลนแนววางท่อ ค.ส.ด.



รูปตัด-ขยาย ฝาน้ำพัก ค.ส.ด. 1-1

แปลนฝาน้ำพัก ค.ส.ด.

รายละเอียดประกอบแบบบ้ายมาตรฐานโครงการของ อบต.

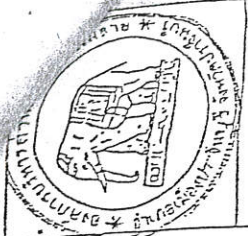
องค์การบริหารส่วนตำบลโคกไม้ลาย อำเภอเมืองปราจีนบุรี จังหวัดปราจีนบุรี  
 โทร 037-218326

ประเภทของสิ่งก่อสร้าง.....  
 ปริมาณงานก่อสร้าง.....  
 งบประมาณ.....  
 ผู้รับจ้าง.....  
 ระยะเวลาเริ่มต้น วันที่.....สิ้นสุด วันที่.....รวมเป็นระยะเวลา.....วัน  
 วงเงินค่าจ้างตามที่ได้ลงนามในสัญญาจ้าง.....  
 คณะกรรมการตรวจรับพัสดุ 1.....ประธานกรรมการ  
 2.....กรรมการ  
 3.....กรรมการ  
 ผู้ควบคุมงาน 1.....โทรศัพท์.....  
 งานก่อสร้างนี้สร้างด้วยเงินภาษีของประชาชน

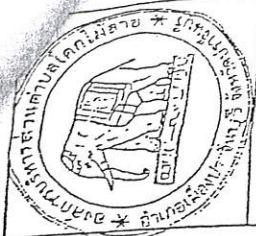
- 1.เสา พื้นป้ายทาสีเขียวทั้ง 2 ด้าน ใช้สีน้ำมัน ก่อนทาสีจริง ให้ทาสีกันสนิมก่อน 2 ครั้ง
- 2.ตัวหนังสือสีขาว
- 3.ขนาดตัวหนังสือกำหนดตามความเหมาะสม ข้อความตามแบบที่กำหนดข้างบน
- 4.แผ่นเหล็ก ขนาดกว้าง 1.20 เมตร ยาว 2.40 เมตร
- 5.จุดก่อสร้างป้ายกำหนดตามความเหมาะสม ให้สามารถมองเห็นได้ชัด

**สำเนาถูกต้อง**

นายสิทธิ ขามทอง  
 ผู้อำนวยการกองช่าง

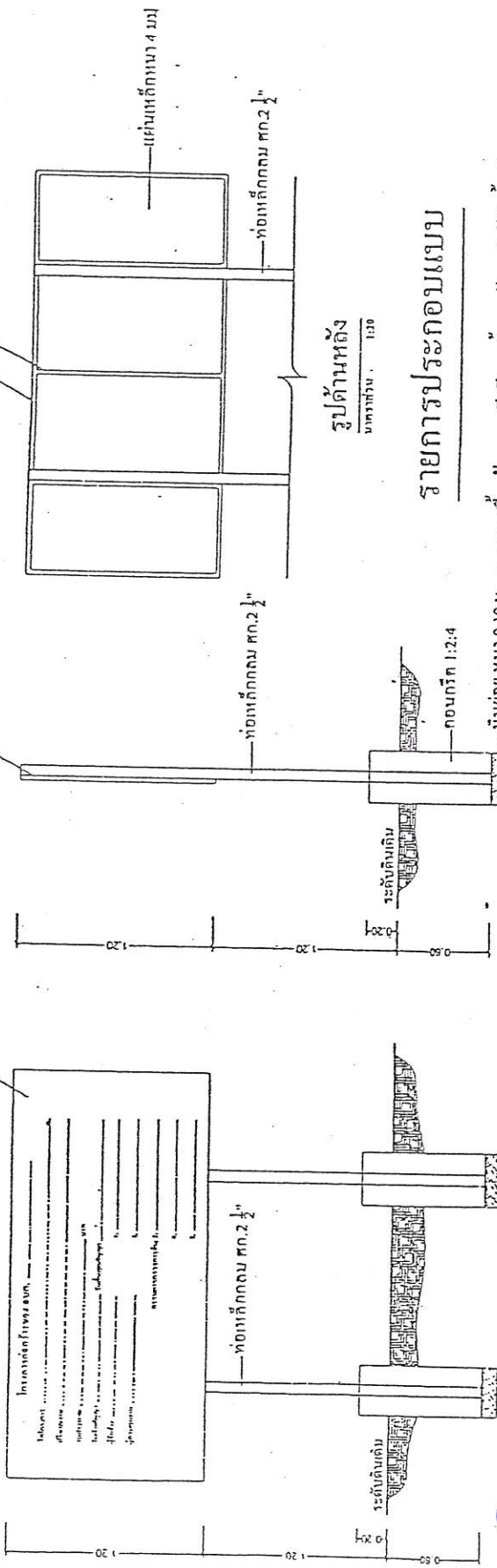
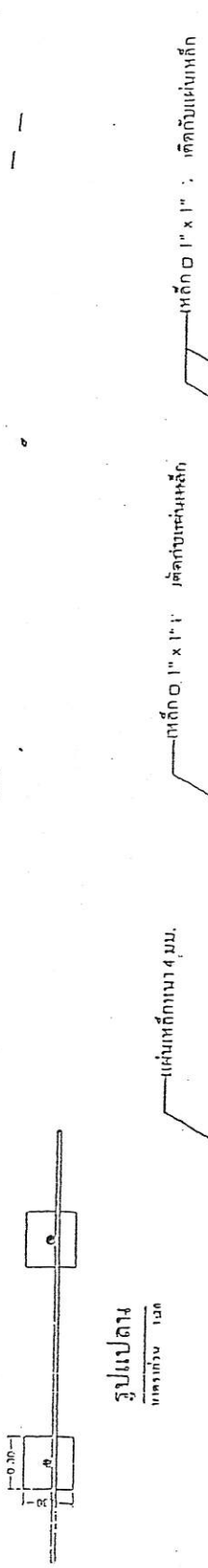


จังหวัดปราจีนบุรี อำเภอเมือง ปราจีนบุรี	แผนโครงการ วงเงินงบประมาณ 0.60 ล้านบาท	การดำเนินงาน วันที่ ๑๖ ตุลาคม ๒๕๖๒ วันที่ ๑๖ ตุลาคม ๒๕๖๒	วันที่ ๑๖ ตุลาคม ๒๕๖๒ (นายสิทธิ ขามทอง)	ตำแหน่ง ผู้อำนวยการกองช่าง	ชื่อ นายสิทธิ ขามทอง	ตำแหน่ง ผู้อำนวยการกองช่าง	ชื่อ นายสิทธิ ขามทอง	ตำแหน่ง ผู้อำนวยการกองช่าง	ชื่อ นายสิทธิ ขามทอง
--	--	--	--	-------------------------------	-------------------------	-------------------------------	-------------------------	-------------------------------	-------------------------



องค์การบริหารส่วนตำบลโคกโพธิ์ไชย อำเภอเมือง จังหวัดขอนแก่น	แบบโครงการ	สถาปัตย์ผัง พื้นที่ ๓๒๖๐ ตารางเมตร จำนวนห้อง ๓๗ห้อง	โรงเรียน ชื่อโรงเรียน (แบบวิชา วิชาสอน)	โรงเรียน ชื่อโรงเรียน (แบบวิชา วิชาสอน)	โรงเรียน ชื่อโรงเรียน (แบบวิชา วิชาสอน)	โรงเรียน ชื่อโรงเรียน (แบบวิชา วิชาสอน)	โรงเรียน ชื่อโรงเรียน (แบบวิชา วิชาสอน)	โรงเรียน ชื่อโรงเรียน (แบบวิชา วิชาสอน)
---	------------	---	--	--	--	--	--	--

ช่าง วิจิตร อรรถสิทธิ์วิฑิต	อนุมัติ อธิบดี (นายวิชา วิชาสอน)	อนุมัติ อธิบดี (นายวิชา วิชาสอน)	อนุมัติ อธิบดี (นายวิชา วิชาสอน)	อนุมัติ อธิบดี (นายวิชา วิชาสอน)	อนุมัติ อธิบดี (นายวิชา วิชาสอน)	อนุมัติ อธิบดี (นายวิชา วิชาสอน)	อนุมัติ อธิบดี (นายวิชา วิชาสอน)
--------------------------------	-------------------------------------	-------------------------------------	-------------------------------------	-------------------------------------	-------------------------------------	-------------------------------------	-------------------------------------



- รายการประกอบแบบ
- รูปด้านหลัง  
ขนาดกว้าง 1.20
- 1.เสา พื้นป๊วยทาสีเขียวทัง 2 ด้าน ใช้สีน้ำมัน
  - 2.ตัวหนังสือสีขาว
  - 3.ขนาดตัวหนังสือกำหนดตามความเหมาะสมตามข้อความตามแบบที่กำหนด
  - 4.แผ่นเหล็ก ขนาดกว้าง 1.20 เมตร ยาว 2.40 เมตร
- หมายเหตุ

จุดก่อสร้างป๊วยกำหนดตามความเหมาะสม  
ให้สามารถมองเห็น ได้ชัด  
ก่อนทาสีจริงให้ทาสีกันสนิมก่อน 2 ครั้ง

**ดำเนินการก่อสร้าง**

**นายวิชา อรรถสิทธิ์วิฑิต**  
**ผู้อำนวยการส่วน**